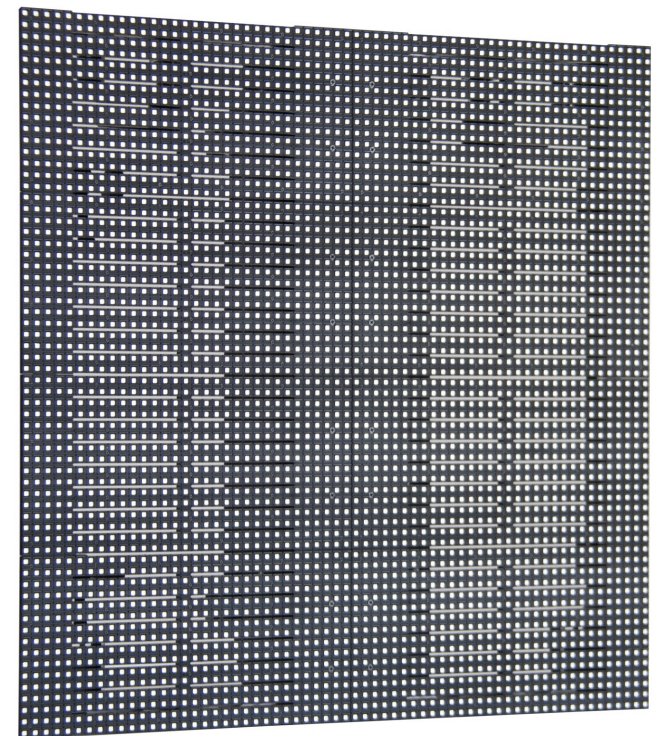
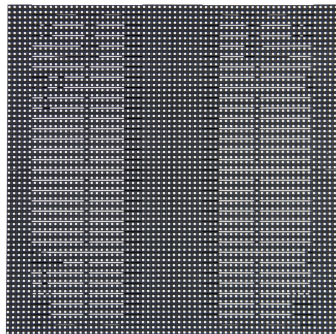


V7 Outdoor Led Display



V7 è un display di ultima generazione ad altissima risoluzione che incorpora un'incredibile serie di soluzioni innovative. La struttura completamente modulare permette una manutenzione velocissima che avviene senza smontare il cabinet: le schede Led pcb sono trattenute in sede da magneti e da quattro viti di sicurezza e sono necessari solo 12 secondi per sostituirle. Il sistema di connessione Unifast vertical Lock™ permette un montaggio estremamente veloce, che può essere effettuato da un solo operatore, con possibilità di montaggio curvo (con tecnologia Lightwave™ flat) oppure a 90° (con tecnologia Ipercube™).

V7 di Unitech multimedia rappresenta senza dubbio il benchmark di riferimento nella categoria: altissima trasparenza, un record per la categoria per un Dot Pitch di 7,8 mm, bassissima resistenza al vento (con cabinet studiato nella galleria del vento), velocità di montaggio, leggerezza, affidabilità e, soprattutto, performance video di rilievo. Tutto quello che i lighting designers hanno sempre sognato e molto di più!



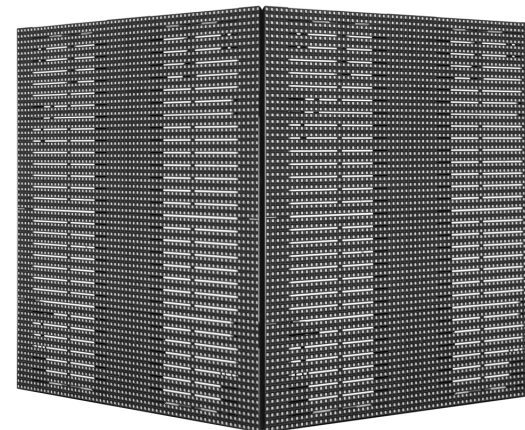
CARATTERISTICHE

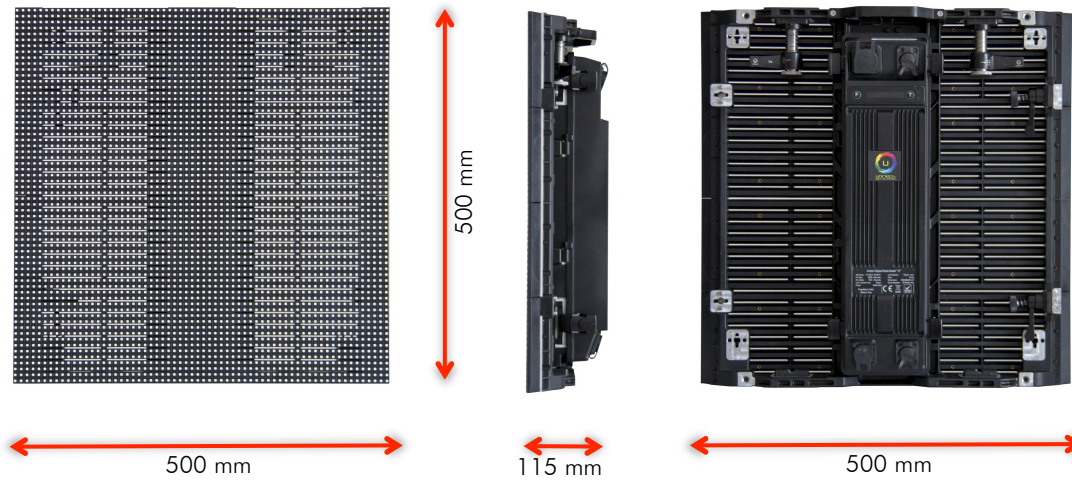
- Luminosità eccezionale: 7000 Nit.
- Costruzione dei moduli in solo 4 parti. Manutenzione veloce.
- Installazione rapida con blocco veloce Unifast™ Design.
- Curvatura free standing a 90° (Curve Ipercube™) e a +15° (Lightwave™).
- Rilascio magneti dei moduli led, interventi di riparazione facili e veloci.
- Struttura ultra robusta, resiste al vento forte e alle tempeste.
- Filtri PFC RF EMI e certificazione autentica CE, ROHS.
- Scheda a circuito stampato a sei strati di fibra di vetro ultra professionale.
- Connettori rapidi per la scheda a circuito stampato. Meno cavi=pulito e affidabile anche all'interno.
- Display OLED ad altissima definizione per tempi di lavoro da record.
- Connettori di alimentazione SAC3, IP65 reale..
- Neutrik CAT6A IP65
- 3 anni di garanzia.



SPECIFICHE

LED size	SMD 3535
Pixel Pitch	7,8 mm
Module Resolution (WxH)	64 x 64
Pixel Configuration	1R1G1B (3in1) SMD
Pixel Density Sqmt	16.384 pixel/m2
Pixel Density Tile	4.096 pixel
Refresh Frequency	> 4880 Hz (Support higher refresh rate and depending on system configuration)
Driving IC	MBI 5155
Grey Scale	> 16 BIT (According to system and IC equipped)
Module Size	500 mm x 500 mm x 115 mm
White Balance Brightness	> 7000 cd/m2
Color Temperature	8000K ± 500 (adjustable by user)
Viewing Angle	Horizontal Angle 140° - Vertical Angle 100°
Optimal Viewing Distance	> 8m
Max stacking Vertical Hanging pcs.	50
Working Voltage	AC 110-220V ± 10% 50-60 Hz
Max Power Consumption	200 W/pcs (white balance)
Max Power Consumption sqmt	800 W/pcs (white balance)
Avg Power Consumption Module	100 W/pcs (normal working)
Lifetime	50000 Hours
Operating Temperature	-10°C~50°C
Contrast Ratio	1000/1
Weight (Alu. Std. Version) Tile	9,5 kg
Weight (Alu. Std. Version) Sqmt	37 kg
Ip Rate	IP65 front and back
Malfunction dot ratio	1/100.000
Cabinet material	aluminium
Computer software	MARS





LED DISPLAY V7

DIMENSIONI: 18.9"x18.9"x4.3" (500x500x115 mm)

PESO: 20.9 lb (9.5 kg)

CODICE ORDINE: UNILMV7

V7 Cavi&Connettori Accessorio

CAT7 SFTP

Ideato da Unitech Digital Media specificatamente per Led Display, il nuovo cavo CAT7 è un prodotto di altissima qualità; dotato di connettori di ultima tecnologia per 10 Gigabyte di banda passante, il cavo CAT7 è ideale anche per un utilizzo outdoor (IP65).



DIMENSIONE: 1ft (30 cm) long
CODICE ORDINE: UNISG703



DIMENSIONE: 2.6ft (80 cm) long
CODICE ORDINE: UNISG708



DIMENSIONE: 16.4ft (500 cm) long
CODICE ORDINE: UNISG75



DIMENSIONE: 65.6ft (2000 cm) long
CODICE ORDINE: UNISG720



DIMENSIONE: 164ft (5000 cm) long
CODICE ORDINE: UNISG750



CAVO DI ALIMENTAZIONE TRUE1 PER LED DISPLAY

DIMENSIONI: lunghezza 1ft (30 cm)

CODICE ORDINE: UNIPW03

DIMENSIONI: lunghezza 3.3ft (100 cm)

CODICE ORDINE: UNIPW1

DIMENSIONI: lunghezza 33ft (1000 cm)

CODICE ORDINE: UNIPW10



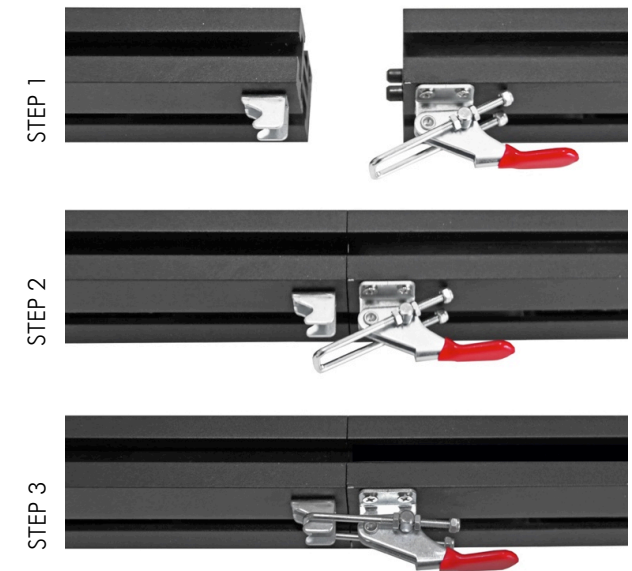
V7 Hanging Bar Accessorio

VISTA FRONTALE



VISTA POSTERIORE

HANGING SYSTEM: sistema di connessione



HANGING BAR V7

DIMENSIONE: 18.9" (480mm) long

CODICE ORDINE: UNIHB48X

DIMENSIONE: 37.8" (960mm) long

CODICE ORDINE: UNIHB96X

V7 Flycase Accessorio



FLYCASE SERIE V7 – V - F

6 unita' Penn Elcom hardware. plywood

DIMENSIONI: 33.5"x20.9"x28.7" (850x530x730 mm)

PESO: 77.2 lb (35.0 kg)

CODICI ORDINE:

colore ROSSO: UNIFC6UNRV

colore ALLUMINIO: UNIFC6UNALV

colore NERO: UNIFC6UNBV



COLORI DISPONIBILI



Rosso



Alluminio



Nero

FLYCASE ACCESSORI

Penn Elcom plywood, hardware, accessori

DIMENSIONI: 33.5"x20.9"x28.7" (850x530x730 mm)

PESO: 77.2 lb (35.0 kg)

CODICI ORDINE:

colore ROSSO: UNIFCACR

colore ALLUMINIO: UNIFCACAL

colore NERO: UNIFCACB

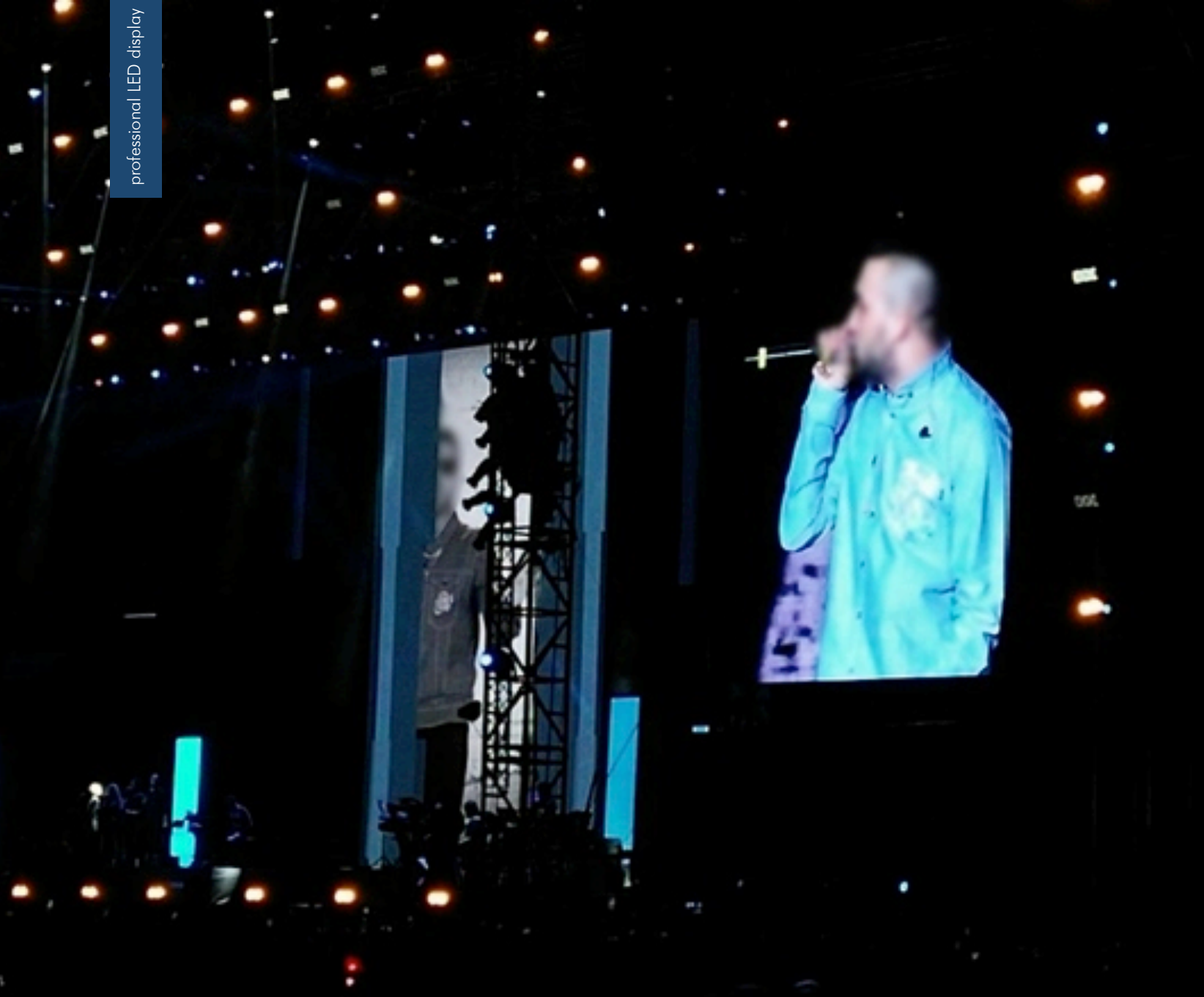
professional LED display



LED DISPLAY series V



professional LED display



LED DISPLAY series V





professional LED display



LED DISPLAY series V

professional LED display



LED DISPLAY series V



professional LED display



LED DISPLAY series V

